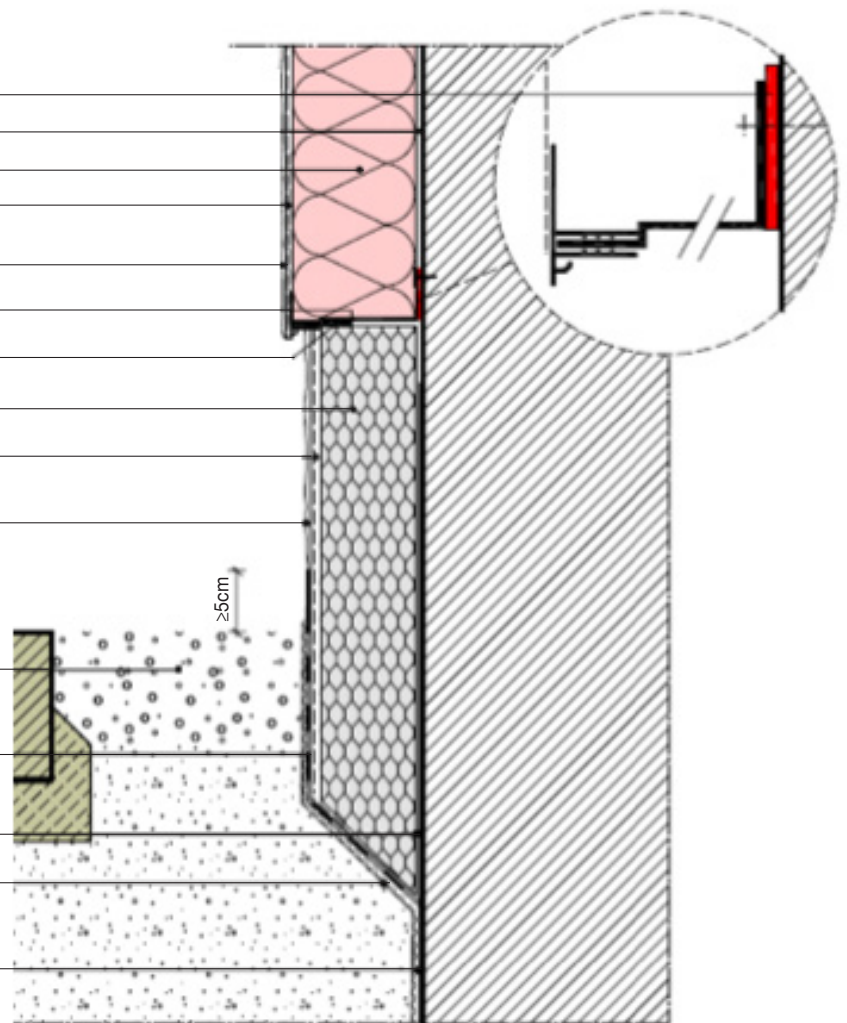


WDVS Standard-Detail

A 1.11

Sockelanschluss mit Perimeterdämmung rückspringend

- AusgleichStücke
- KlebeSpachtel
- WDV Dämmplatte
- KlebeSpachtel + Energy Textile Fein/Grob
- Endbeschichtung (ggf. Grundierung)
- SockelProfil Therm
- FugendichtBand
- SockelTherm 032/035
- KlebeSpachtel + Energy Textile Fein/Grob
- Endbeschichtung (ggf. Grundierung)
- Kapillarbrechende, wasserabführende Schicht, z.B. Kies
- Abdichtung Dichtungsschlämme DS 26 Flex
- Geeigneter Kleber auf Abdichtung
- Noppenschutzfolie mit Vlies
- Bauwerksabdichtung nach DIN 18195



Stand 02/14

Hinweis: Diese Detailzeichnung ist ein allgemeiner Planungsvorschlag (angrenzende Gewerke sind schematisch dargestellt), welche bildlich die Ausführung eines Wärmedämm-Verbundsystems darstellt. Dieses Detail ist nicht für alle Bauvorhaben allgemeingültig. Verarbeiter/Kunde sind für die Prüfung der Anwendbarkeit und Vollständigkeit eigenverantwortlich. Die Vorgaben und Annahmen sind auf die örtlichen Gegebenheiten anzupassen bzw. abzustimmen. Es gelten die allgemein gültigen Vorgaben der DIN-Normen, unserer Technischen Merkblätter sowie der jeweiligen Systemzulassungen.

