




MUREXIN

www.murexin.com

Farb- vielfalt

Mit dem Murexin Abtönsystem Mix 24 können Sie aktuell über 30.000 verschiedene Farbtöne für über 20 verschiedene Farb- und Lackqualitäten mischen.



Murexin. Das hält.

Kreativ Vielseitig Individuell

mit den Murexin
Abtönsystemen



Mit dem Murexin Abtönsystem MIX 24 haben Sie die Qual der Wahl. Mit über 30.000 verschiedenen Farbtönen für über 20 verschiedene Farb- und Lackqualitäten sorgen wir dafür, dass Sie Ihr gewünschtes Produkt erhalten. Ob im stimmungsvollen Pastellfarbton oder in Akzente setzender Intensivfarbe – die Auswahl bleibt Ihrer Fantasie überlassen.



Produktvorteil

- MIX 8 Abtönsystem mit 8 lösemittelhaltigen Abtönpasten
- MIX 16 Abtönsystem mit 16 VOC-freien Abtönpasten
- MIX 24 – das Komplettsystem



Qualitätsmerkmal

- Profi-Farben für Innen und Außen
- Lacke der D-TEQ Generation
- 30.000 Farbtöne und auf Wunsch noch mehr!



Ihr Nutzen

- Breites Anwendungsgebiet
- Profiqualität
- Sehr ergiebige Rezepturen und damit kostensparend



Umweltqualität

- 16 VOC-freie Abtönpasten
- Umweltfreundliche Rezepturen
- Anstriche mit längerer Lebensdauer
- Innenfarben mit Österreichischem Umweltzeichen



Verarbeitungsvorteil

- Geprüfte Systemprodukte für mehr Sicherheit in der Anwendung
- Breites Farbspektrum erfüllt alle Kundenwünsche



Systemvorteil

Murexin hat sich seit jeher der Stabilität bei gleichzeitiger Effizienz verschrieben. Gemeinsam mit unseren Partnern und Kunden wollen wir etwas bauen, dem wir vertrauen können. Eine Basis, die auf besten Umweltstandards und Produktinnovationen beruht. Wir von Murexin unterscheiden uns aber nicht alleine durch unsere Produkte, sondern durch eine Vielzahl an Leistungen, die wir unseren Kunden und Partnern bieten.



Viele Hersteller nutzen heutzutage wasserverdünnbare Universal-Abtönpasten, mit welchen sowohl wasserverdünnbare Wandfarben als auch lösemittelhaltige Lacke abgetönt werden. Diese so genannten Universalpasten stellen jedoch immer einen Kompromiss dar. Sie enthalten sowohl Wasser als auch Lösemittel, und können sowohl in wasserverdünnbaren als auch in lösemittelhaltigen Farben und Lacken eingesetzt werden.

Da die Beimengung von Wasser die Eigenschaften des Lösemittel-Lackes beeinträchtigt, dürfen Universalpasten nur begrenzt eingesetzt werden. Umgekehrt ist das enthaltene Lösemittel in den als umweltfreundlich ausgelobten lösemittelfreien Wandfarben unerwünscht. Wir bei Murexin haben uns dazu entschlossen, Nägel mit Köpfen zu machen. So setzen wir für unsere lösemittelhaltigen Profi-Lacke auch lösemittelhaltige Abtönpasten ein. Für unsere wasserverdünnbaren Produkte, die teilweise mit dem Österreichischen Umweltzeichen ausgezeichnet sind, nutzen wir komplett lösemittelfreie Abtönpasten.

Abtönsystem MIX 8

Das MIX 8 Abtönsystem enthält 8 lösemittelhaltige Abtönpasten zum Abtönen von lösemittelhaltigen Malerlacken. Ideal für Maler und Farbenhändler, die ihren Schwerpunkt in der Verarbeitung von Lacken haben oder bereits ein Abtönsystem für wasserverdünnbare Produkte besitzen.

Abtönsystem MIX 16

Das MIX 16 Abtönsystem enthält 16 VOC-freie Abtönpasten. Damit lassen sich Innenwandfarben, Fassadenfarben, Putze, wasserverdünnbare Lacke sowie wasserverdünnbare 2-Komponenten-Bodenversiegelungen abtönen. Ideal für Maler, Farbenhändler oder Baustoffhändler, die an Endkunden verkaufen oder bei denen das Abtönen von Lösemittel-Lacken nur einen geringen Stellenwert hat.

Abtönsystem MIX 24

Sie werden es erraten haben: Das MIX 24 Abtönsystem setzt sich aus dem lösemittelhaltigen MIX 8 und dem wasserverdünnbaren MIX 16 Abtönsystem zusammen. Somit handelt es sich hier um unser Komplettsystem, das Ihnen die volle Vielfalt des Murexin Sortiments bietet. Aktuell lassen sich 26 verschiedene Produkte in bis zu 30.000 Farbtönen aus den gängigsten Farbtonkarten am Markt mischen. Und sollte einmal ein Wunsch-Farbtönen nicht im System sein, rezeptieren wir diesen bei technischer Machbarkeit umgehend aus.

Vollautomatischer Rüttler Skandex SK 550-1.1



Der hochbelastbare Rüttler SK 550-1.1 besteht durch hochwertige Komponenten, wie z.B. einem grafischen Display und einem leicht zugänglichen USB-Anschluss. Die Geschwindigkeit des Rüttlers kann variabel eingestellt werden, wobei die Höchstleistung bei 680 Rüttelbewegungen in der Minute liegt. Der Skandex SK 550 1.1 ist für Gebinde mit einem Gewicht von bis zu 40 kg geeignet. Das Gerät kann mehrere Gebinde gleichzeitig mischen und wird so zum bedienerfreundlichen System für Verkaufsstellen mit einer mittleren bis hohen Farbausgabe.

- Bis 40 kg Behältergewicht
- Für Ovalgebände geeignet
- Programmierbare Geschwindigkeiten

Vollautomatischer Biaxialmischer COROB™ CLEVERmix 700



Der effiziente CLEVERmix 700 ist ein vollautomatischer gyroskopischer Mischer. Er sorgt für unkompliziertes Mischen. Der unglaublich dauerhafte und verlässliche Rotationsmechanismus steigert insgesamt die Funktionsfähigkeit und Zuverlässigkeit der Maschine. Durch die während des Mischzyklus erzeugten Kräfte ist die Maschine für viele verschiedene Grundstoffe geeignet.

- Patentierter Rotationsmechanismus
- Robuste und effektiv funktionierende Rotationsmechanik für optimale Farbmischung
- Ausziehbarer unterer Gebindeträger für das Aufstellen und Abnehmen der Gebinde

COROB™ FLEX 500/24 Einstiegsmodell für geringen bis mittelhohen Pastenverbrauch



- Vollautomatische Dosieranlage
- Behälter: 24 x 2,5 l
- Dimension (HxBxT): 153 x 79 x 105 cm
- Farbe: anthrazit

Bei der **COROB™ FLEX 500** handelt es sich um eine vollautomatische Dosieranlage mit Drehscheibe und Kolbenpumpe sowie innovativen Lösungen von LENTEQ für das Abtöngeschäft. Die **COROB™ FLEX 500** kann mit bis zu 24 Dosierkreisläufen und für Behältergrößen von 2,5 und 5 Liter ausgestattet werden. Der interne Aufbau ermöglicht eine Vielzahl von Kombinationsmöglichkeiten und entsprechende Auswahl unterschiedlicher Pigmentpasten. Dieser Aufbau ermöglicht auch optimale Zusammenstellung der Behältergrößen, basierend auf deren Verbrauchsmengen.

- Der Einzeldosierkopf und die moderne LENTEQ-Technologie eignen sich gut für VOC-freie oder Pigmentpasten mit niedrigem VOC-Gehalt.
- Patentiertes Keramikventil für optimale und präzise Dosierung
- Ventilreinigungseinrichtung senkt Dosierfehler
- Automatisches Umrühren der einzelnen Gebinde – Zeit, Drehzahl und Frequenz programmierbar
- Drehung des Drehtellers in beide Richtungen für kürzere Dosierzeit
- Kompatibel mit wässrigen und universalen, aber auch lösungsmittelbasierenden Pigmentpasten
- Auswahl an verschiedenen Monitor-, Tastatur- und Geräteträgern

FAST & FLUID HA 150

Standardmodell für mittelhohen Pastenverbrauch



- Vollautomatische Dosieranlage
- Behälter: 20 x 2,3 l + 4 x 4,5 l
- Dimension (HxBxT): 156 x 80 x 94 cm
- Verschiedene Gehäusefarben

Die vollautomatische Dosieranlage **HA150** wurde speziell für Baumärkte und kleine Einzelhandelsmärkte entwickelt. Sie erfordert einen nur geringen Wartungsaufwand. Ausgestattet mit der Harbil-Pumpentechnik von **Fast & Fluid** eignet sie sich vor allem für anspruchsvolle Pastensysteme auf Wasser- und Lösungsmittelbasis sowie universelle Pastensysteme.

- Sequentielles Dosieren
- Harbil Kolbenhubpumpen
- Universal-, wasserbasierte und lösungsmittelhaltige Pastensysteme
- Manueller Hubtisch
- Harbil® Kolbenhubpumpe
- Edelstahl-Kugelventil
- Luftdichter, integrierter Düsenverschluss
- Düsenreinigungssystem: Bürste (automatisch)

FAST & FLUID HA 480

Robuste Anlage für hohe Ansprüche



- Vollautomatische Dosieranlage
- Behälter: 2, 3, 6 und 10 Liter
- Dimension: (HxBxT): 152 x 95 x 112 cm

Die vollautomatische **HA480** ist die neue Referenz-Dosieranlage. Sie ist die optimale Lösung für Baumärkte und den mittelgroßen Handel. Die hohe Dosiergeschwindigkeit, ZeroPurge™- Kolbenhubpumpen und AutoDrive™-Technologie stehen für Zukunftssicherheit und Effizienz.

Die neue ZeroPurge™-Kolbenpumpe erspart dem Anwender das manuelle Spülen, denn die Reinigung der Dosierkanäle wird automatisch während der Nacht durchgeführt. Damit gehören stillstehende Pasten im System ab sofort der Vergangenheit an. Das Resultat: kein Pastenabfall mehr, minimaler Wartungsaufwand und eine ständig einsatzbereite Dosieranlage!

- Kolbenhubpumpe mit ZeroPurge-Technologie
- Universal-, wasserbasierte und lösungsmittelhaltige Pastensysteme
- Pumpe Volume: 100 ml
- Durchsatz: 0.8 - 1.0 l/Minute
- Kleinste Dosiermenge: 0.05 ml
- Elektrischer Hubtisch

Innenbereich: Spachtelmassen

Auf den Baustellen werden immer wieder hohe Flächenleistungen in kurzer Zeit gefordert. Mit den hochwertigen Murexin Spachtelmassen lassen sich schwindfreie Flächenspachtelungen hervorragend durchführen und effizient vollenden: sowohl händisch mit ausgezeichneten Verarbeitungseigenschaften, als auch maschinell und damit sehr rationell.



Spachtelmasse



- mit natürlichem Ton
- diffusionsoffen
- besseres Raumklima
- Airless spritzbar



Tonspachtel **Maximo M 75**

Gebrauchsfertige Ton-Spachtelmasse zur Verarbeitung per Hand oder Airless-Spritzgerät. Verbessertes Raumklima durch höhere Diffusionsfähigkeit und besserem Wasseraufnahmevermögen. Für dekorative Spachtelungen nach MUREXIN Trendfarben abtönbar. Im Innenbereich auf bauüblichen Untergründen einsetzbar. Schichtdicke: bis ca. 2 mm pro Arbeitsgang.

VERBRAUCH:

pro Arbeitsgang: ca. 1,8 kg/m² bei Flächenspachtelung mit 1 mm Schichtdicke
ca. 0,5 – 1 kg/m² bei Auftragen einer Spritzstruktur



Verbesserte Qualität!



Airless Spachtel **Durapid AS 30**

Gebrauchsfertige weiße Spritz-Spachtelmasse mit gutem Füllvermögen. Speziell zur effizienten Verarbeitung durch gängige Airlessgeräte. Somit auch für kleinere Flächen einsetzbar. Im Innenbereich zur Flächenspachtelung im Wand- und Deckenbereich auf bauüblichen formstabilen Untergründen. Schichtdicke: bis ca. 1,5 mm pro Arbeitsgang.
Tipp: Effiziente Verarbeitung durch Rollen möglich!

VERBRAUCH:

pro Arbeitsgang: ca. 1,5 kg/m² bei Flächenspachtelung
ca. 0,5 – 1 kg/m² bei Auftragen einer Spritzstruktur

Innenbereich: Farben

Die Mehrzahl der Österreicher umgibt sich mit klassischem Weiß. Doch warum sich beschränken, wenn es so viel Auswahl gibt – an warmen und kühlen, an leuchtenden und matten, an zarten und kräftigen Farben? Machen wir es den Südländern nach, und streichen wir unsere Räume in sonnigen oder erdigen Nuancen. Oder lassen wir uns von den Britischen Inseln inspirieren, wo man Mut zu kräftigen und dunklen Tönen zeigt. Oder bringen wir mit Pastellfarben einen Hauch Meeresküste in unsere vier Wände ... Der Phantasie sind keine Grenzen gesetzt.

Silikatfarben



Innensilikatfarbe Supra SK 600

Äußerst hochwertige und umweltfreundliche matte Innenfarbe auf Silikatbasis **ohne Zusatz von Konservierungsmitteln und <5 % organischem Anteil**. Das Produkt verfügt über eine hohe Nassabriebklasse (Klasse 2 – scheuerbeständig) für einfach zu reinigende, langlebige Oberflächen im Innenbereich. Geruchsarmer, lösemittelfrei und wasserverdünnter. Für matte Anstriche auf mineralischen Untergründen sowie tragfähigen Silikataltanstriche im gesamten Wohnbereich. Prüfung nach EN 13300: Nassabrieb: Klasse 2. **Abtönbar in der Farbtongruppe 1.**

VERBRAUCH PRO ANSTRICH: ca. 100 – 150 ml/m²



- Ohne Zusatz von Konservierungsmitteln
- Nachhaltig durch umweltfreundliche Rezeptur und längere Lebensdauer des Anstrichs



Aqua Sperr-Isolierfarbe IF 3000

Scheuerbeständige, wässrige Isolierfarbe zum Überdecken von Nikotin-, Kaffee- und Rußflecken sowie Lignin- und Wasserflecken im Innen- und Außenbereich. Für Isolieranstriche von Wand- und Deckenflächen auf mineralischen Untergründen sowie Holz, NE-Metallen und Hart-PVC im Innen- und Außenbereich. Nassabrieb: Klasse 2. **Abtönbar in der Farbtongruppe 1.**

VERBRAUCH PRO ANSTRICH: ca. 150 – 200 g/m²



Dispersionen



Raumweiß RW 150

Gut deckende Innenfarbe. Für Räume aller Art, Wände und Decken. Emissionsarm und lösemittelfrei! Prüfung nach EN 13300: Nassabrieb: Klasse 4. **Abtönbar in Farbtongruppe 1.**

VERBRAUCH PRO ANSTRICH: ca. 150 – 250 g/m²



Emulplast Innenmatt KA 3500

Wasserverdünnt, umweltschonend und geruchsarm, wasch- und scheuerbeständig, diffusionsfähig, hohe Deckkraft. Für alle üblichen Wand- und Deckenflächen im Innenbereich. Geeignet für den Anstrich von Raufaser-, Relief- und Prägetapeten sowie von Strukturgewebetapeten. Emissionsarm und lösemittelfrei! Kaolinhältig. Hochwertige Profiqualität. Prüfung nach EN 13300: Nassabrieb: Klasse 2.

VERBRAUCH PRO ANSTRICH: ca. 150 – 200 g/m²



Innenfarbe Maximo AM 2700

Sehr ergiebige, Premiumfarbe für anspruchsvolle Flächen im Innenbereich. Leichtgängig zu verarbeiten für gleichmäßige strukturierte stumpfmatt Oberflächen. Emissionsarm und lösemittelfrei. Nassabrieb: Klasse 3 (waschbeständig).

Tipp: In über 40.000 Farbtöne abtönbar!

Abtönbar in den Farbtongruppen 1 – 4.

VERBRAUCH PRO ANSTRICH: ca. 100 – 150 ml/m²



Einschichtfarbe UNO 4000

Emissionsarm und lösemittelfrei, diffusionsfähig, gute Deckkraft, gut füllend, wasserverdünnt. Stumpfmatt Kunststoff-Dispersion. Für hoch deckende, scheuerbeständige Beschichtungen mit exzellentem Weißgrad auf Beton, Putz, Tapeten, neuen und alten Kunstharzputzen und Farben. Korngröße: fein; Nassabrieb: Klasse 2. Kontrastverhältnis: Klasse 1. **Abtönbar in der Farbtongruppe 1.**

VERBRAUCH PRO ANSTRICH: ca. 150 – 200 g/m²



Latexfarben



Mattlatex LX 5000

Matte, scheuerbeständige, lösemittelfreie Latexfarbe mit hohem Deckvermögen und guten Verarbeitungseigenschaften. Wasser- und schmutzabweisender Wand- und Deckenanstrich. Ideal für Schulen, Kindergärten, Krankenhäuser, Schwimmbäder und für Küchen, Bäder oder Kinderzimmer. Einfach überall dort, wo eine strapazierfähige, einfach zu reinigende Oberfläche benötigt wird. Prüfung nach EN 13300: Nassabrieb: Klasse 1.

Abtönbar in den Farbtongruppen 1 – 4.

VERBRAUCH PRO ANSTRICH: 150 – 200 g/m²



Seidenlatex LX 6000

Seidenmatte, scheuerbeständige, lösemittelfreie Latexfarbe mit hohem Deckvermögen und guten Verarbeitungseigenschaften. Prüfung nach EN 13300: Nassabrieb: Klasse 1.

Abtönbar in den Farbtongruppen 1 – 4.

VERBRAUCH PRO ANSTRICH: 150 – 200 g/m²



Glanzlatex LX 7000

Seidenglänzende, scheuerbeständige, reinigungsfähige, lösemittelfreie Latexfarbe mit hohem Deckvermögen und guten Verarbeitungseigenschaften.

Abtönbar in der Farbtongruppe 1.

VERBRAUCH PRO ANSTRICH: 150 – 200 g/m²



Spezialfarben



Feuchtraumfarbe AS 5200

Matte scheuerbeständige Feuchtraumfarbe mit gutem Deckvermögen. Gegen Algen- und Schimmelfall ausgerüstet. Für belastbare, leicht zu reinigende Anstriche von bauüblichen Wand- und Deckenflächen. Ideal für Küchen, Badezimmer oder Schwimmbäder. Nassabrieb: Klasse 1.

Abtönbar in der Farbtongruppe 1.

VERBRAUCH PRO ANSTRICH: ca. 150 – 200 g/m²



Euro Housepaint RA 100

Sehr ergiebige, universell einsetzbare Reinacrylatfarbe. Wasserdampfdurchlässig, schlagregendicht, hochelastisch, nicht kreidend, alkalibeständig, filmkonserviert. Hervorragende Haftung auf mineralischen Untergründen wie Beton, Mauerwerk, Putz, Faserzement, alte Elastiksysteme, Holz, NE-Metalle, Hart-PVC usw. im Außenbereich. Sd-Wert: < 0,2 m

Abtönbar in den Farbtongruppen 1 – 4.

VERBRAUCH PRO ANSTRICH: ca. 100 – 150 ml/m²



Farben für außen

Eine Fassade leistet sehr viel: Sie ist das Gesicht des Hauses und schützt es über viele Jahre. Dabei verlangt jede Bauweise, jeder Untergrund und nicht zuletzt die Wünsche der Bewohner nach individuellen Lösungen - beim Neubau und im Bereich Renovierung. Abblättrender Putz oder verblasste Farben bereiten wenig Freude – doch mit dem umfangreichen Produktsortiment ist die äußere Hülle in kurzer Zeit optimal wiederhergestellt und bleibt dauerhaft haltbar. Der individuelle Farbton spiegelt dabei den Geschmack der Besitzer wider, und Farbkombinationen setzen individuelle Akzente oder arbeiten architektonische Details heraus.

Fassadenfarben



Fassadenfarbe Austrosil SX 40

Siloxan-vergütete wasserverdünnbare Fassadenfarbe für erhöhte Diffusionsfähigkeit und eine matte, witterungsbeständigere Oberfläche. Gut geeignet zur Überarbeitung alter Rau-, Spritz- und Kunstharzputze. Sd-Wert: 0,08 m

Abtönbar in den Farbtongruppen 1 – 4.

VERBRAUCH PRO ANSTRICH:

bei feinem Putzkorn: ca. 150 – 250 g/m²
bei grobem Putzkorn: ca. 250 – 350 g/m²



Fassadensilikatfarbe Supra SK 60

Atmungsaktiver und hoch deckender wasserverdünnbarer Fassadenanstrich auf Silikat-Basis. Für matte, sehr diffusionsfähige wetterbeständige Anstriche auf mineralischen Untergründen wie Kalk-, Kalkzement- und Zementputzen, Beton, Naturstein, Kalksandstein-Ziegelmauerwerk sowie als Renovieranstrich auf gut haftenden Altanstrichen auf Silikatbasis im Innen- und Außenbereich. Sd-Wert: 0,06 m

Abtönbar in den Farbtongruppen 1 – 4.

VERBRAUCH PRO ANSTRICH:

bei feinem Putzkorn: ca. 150 – 250 g/m²
bei grobem Putzkorn: ca. 250 – 350 g/m²



Fassadenacrylfarbe RA 50

Hochwertige wasserverdünnbare Fassadenfarbe auf Reinacrylat-Basis mit sehr gutem Preis-Leistungs-Verhältnis. Für vergilbungsfreie, licht- und wetterbeständige Anstriche auf von neuen, unbeschichteten Putzen sowie als Renovierungsanstrich auf gut haftenden Altanstrichen im Innen- und Außenbereich. Ideal zum Schutz mineralischer Untergründe wie Beton, Kalkzement-, Zementputz.

Abtönbar in den Farbtongruppen 1 – 4.

VERBRAUCH PRO ANSTRICH:

bei feinem Putzkorn: ca. 150 – 250 g/m²
bei grobem Putzkorn: ca. 250 – 350 g/m²



Fassadensilikonharzfarbe Siloxan SX 80

Sehr ergiebige und atmungsaktive, wasserverdünnbare Silikonharzfarbe mit Abperleffekt. Für matte, schmutzabweisende, wetterbeständige Anstriche mit hoher Diffusionsfähigkeit auf mineralischen Untergründen wie Kalk-, Kalkzement- und Zementputzen, Beton, Naturstein, Kalksandstein-Ziegelmauerwerk sowie als Renovierungsanstrich auf gut haftenden Altanstrichen und Oberputzen auf Silikat-, Dispersions- und Silikonharzbasis im Innen- und Außenbereich. Sd-Wert: 0,07 m

Abtönbar in den Farbtongruppen 1 – 4.

VERBRAUCH PRO ANSTRICH:

bei feinem Putzkorn: ca. 150 – 220 g/m²
bei grobem Putzkorn: ca. 200 – 300 g/m²



- Sehr ergiebig
- Selbstreinigend
- Diffusionsoffen

Verbesserte Qualität!

Stilvolles Wohnen beginnt bei der Fassade.

Fassaden sagen oft mehr über die Bewohner eines Hauses aus als die Innenraumgestaltung. Sie sind der optische Blickfang, der erste Eindruck, den ein Haus vermittelt, und das über viele Jahre. Mit der passenden Fassadenfarbe lassen sich individuelle, ganz persönliche Akzente setzen, aber auch architektonische Strukturen herausarbeiten. Ob man sich für einen zeitlos-eleganten oder eher temperamentvollen Ton entscheidet – Murexin hat die passende Lösung.

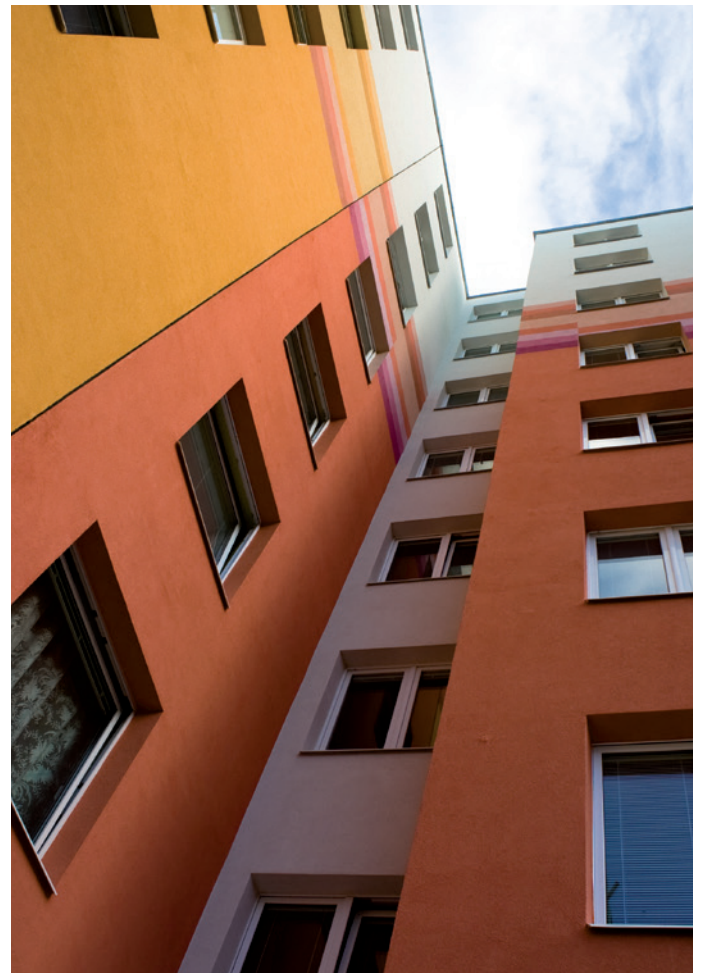
Nicht nur schön, auch beständig.

Neben den vielen Ausdrucksmöglichkeiten haben Farben aber auch noch eine ganz wesentliche andere Funktion: sie sind quasi die Außenhaut des Gebäudes und müssen das darunter liegende Mauerwerk vor externen

Einflüssen schützen. Die Wahl der richtigen Farbqualität entscheidet auch maßgeblich über den Energiehaushalt einer Fassade und somit über ihre Beständigkeit und Langlebigkeit.

Silikonharzfarben liegen im Trend.

Silikonharzfarben bestehen in erster Linie durch ihren „Abperleffekt“. Dieser sorgt für eine schmutzabweisende Oberfläche und ermöglicht daher auch eine besonders einfache Reinigung. Weiters sind sie zwar wasserabweisend, jedoch trotzdem wasserdampf- und CO₂-durchlässig. Dadurch kann das Haus sozusagen atmen und schädlicher Pilz-, Algen- oder Mikroorganismenbefall wird verhindert. Dies sorgt dafür, dass die Fassade selbst schweren Regengüssen standhält und einen Selbstreinigungseffekt erzielt.



Lacke

Man sieht sie nicht immer, dennoch sind sie praktisch überall präsent: weiße, bunte oder transparente Lacke, die Oberflächen schützen, hell oder dunkel, matt oder glänzend. Doch auch beim Lack geht es nicht nur um die oberste Schicht, das Darunter muss den Strapazen des Gebrauchs ebenso standhalten.



Glänzende und seidenmatte Lacke



Malerlack KHX 50

Seidenmatter Kunstharzlack mit ausgezeichneten Verarbeitungseigenschaften. Stoß-, kratz- und schlagfest, sehr guter Verlauf, hohes Deckvermögen, rasche Trocknung. Im Innen- und Außenbereich für strapazierfähige Decklackierungen für Holz, Metalle und mineralische Untergründe (Untergrundvorbereitung beachten).

Abtönbar in den Farbtongruppen 1 – 4.
Abtönbar in 166 RAL- und über 37.000 weiteren Farbtönen.

VERBRAUCH PRO ANSTRICH: ca. 100 – 150 ml/m²



Aqua Seidenmattlack SMX 50

Wasserverdünnbarer seidenmatter PU-Acryllack mit ausgezeichneten Verarbeitungseigenschaften. Stoß-, kratz- und schlagfest, hervorragender Verlauf, hohes Deckvermögen. Im Innen- und Außenbereich für hochwertige Decklackierungen für Holz, Metalle, Hart-PVC und mineralische Untergründe (Untergrundvorbereitung beachten).

Abtönbar in den Farbtongruppen 1 – 4.
Abtönbar in 171 RAL- und über 40.000 weiteren Farbtönen.

VERBRAUCH PRO ANSTRICH: ca. 100 – 130 ml/m²





Malerlack KHX 90

Glänzender Kunstharzlack mit ausgezeichneten Verarbeitungseigenschaften. Stoß-, kratz- und schlagfest, sehr guter Verlauf, hohes Deckvermögen, rasche Trocknung. Im Innen- und Außenbereich für strapazierfähige Decklackierungen für Holz, Metalle und mineralische Untergründe (Untergrundvorbereitung beachten).

Abtönbar in den Farbtongruppen 1 – 4.
Abtönbar in 166 RAL- und über 37.000 weiteren Farbtönen.



VERBRAUCH PRO ANSTRICH: ca. 100 – 150 ml/m²



Aqua Glanzlack GLX 90

Wasserverdünnbarer glänzender PU-Acryllack mit ausgezeichneten Verarbeitungseigenschaften. Stoß-, kratz- und schlagfest, hervorragender Verlauf, hohes Deckvermögen. Im Innen- und Außenbereich für hochwertige Decklackierungen für Holz, Metalle, Hart-PVC und mineralische Untergründe (Untergrundvorbereitung beachten).

Abtönbar in den Farbtongruppen 1 – 4.
Abtönbar in 171 RAL- und über 40.000 weiteren Farbtönen.



VERBRAUCH PRO ANSTRICH: ca. 100 – 130 ml/m²



Ventilack VLX 50

Seidenglänzender ventilierender Speziallack auf Alkydharzbasis mit hervorragendem Verlauf, schneller Trocknung, guter Kantenabdeckung und hohem Deckvermögen. Aromatenfrei. Im Innen- und Außenbereich als wetterbeständige, feuchtigkeitsregulierende Grund-, Zwischen- und Schlusslackierung auf maßhaltigen und begrenzt maßhaltigen Holzfenster, -türen und Dachuntersichten sowie als Zwischen- und Schlusslackierung auf Metallen und Hart-PVC (Untergrundvorbereitung beachten).

Abtönbar in den Farbtongruppen 1 – 4.
Abtönbar in 157 RAL- und über 37.000 weiteren Farbtönen.



VERBRAUCH PRO ANSTRICH: ca. 100 – 150 ml/m²



Roststopp Ferabrin FE 100

Bleifreier 3-in-1 Rostschutzanstrich – Grundierung, Rostschutz und Decklack in einem Produkt. Tropffrei, hohe Rostschutzwirkung, wetterbeständig, leicht zu verarbeiten. Einschichtanstrich für Eisen, Aluminium und frische bzw. angewitterte Zinkoberflächen wie z. B. Dachrinnen, Garagentore, Blechdächer usw. Bei der Verarbeitung möglichst nicht verdünnen. Reinigung der Werkzeuge mit Nitroverdünnung Oxylin AF 200.

Abtönbar in den Farbtongruppe 1.



VERBRAUCH PRO ANSTRICH: ca. 100 – 150 ml/m²



Allgrund LV 30

Universalgrundierung für innen und außen, leicht zu verarbeiten, guter Verlauf, schnelltrocknend, gut haftend, enthält aktive Rostschutzpigmente, als Heizkörpergrundanstrich bis 80 °C geeignet. Schnelltrocknende Grundfarbe für Stahl, verzinkte Flächen, Aluminium, Kupfer, Hart-PVC, Holz- und Holzwerkstoffe. Verdünnung: Universaldünnung UV 80.

Abtönbar in den Farbtongruppen 1 – 4.
Abtönbar in 131 RAL- und über 35.000 weiteren Farbtönen.



VERBRAUCH PRO ANSTRICH: ca. 150 – 170 ml/m²





Aqua Allgrund AV 35

Wasserverdünnbare Universalgrundierung für Holz, Metall, Hart-PVC und Heizkörper. Im Innen- und Außenbereich anwendbar. Sehr gute Haftung auf Zink und verzinkten Metallen. Mit aktiven Rostschutzpigmenten.

Abtönbar in Farbtongruppe 1.
Abtönbar in 37 RAL- und über 24.000 weiteren Farbtönen.

VERBRAUCH PRO ANSTRICH: ca. 100 – 130 ml/m²



Heizkörperlack HKL 90

Vergilbungsfrei, ausgezeichnetes Deckvermögen sowie gute Kantenabdeckung. Nach der Trocknung können die Heizkörper sofort angestellt werden. Sehr gute Haftung, Elastizität und Schlagfestigkeit. Gilbungsfester, hochdeckender Weißlack für Lackierungen von Warmwasser- und Dampfheizungen bis +120° C. Heizkörperlack ergibt einen emailartigen, hochglänzenden Anstrich. Zur Erhaltung der besten Gilbungsbeständigkeit empfiehlt es sich, Heizkörper und Rohre nach kurzer Antrocknung zu beheizen. Verdünnung mit KH-Verdünnung TE 300.

Jetzt auch abtönbar!



VERBRAUCH PRO ANSTRICH: ca. 100 ml/m²



Aqua Heizkörperlack AHL 90

Wasserverdünnbar, lösemittelarm, sehr gut deckender Acryllack, hitzebeständig. Geeignet für alle Heizkörpertypen sowie deren Zuleitungen im Innenbereich.

Jetzt auch abtönbar!



VERBRAUCH PRO ANSTRICH: ca. 70 – 80 ml/m²



Aqua Betonsiegel RC 414

Seidenmatter Betonanstrich, wasserverdünnbar, lösemittelfrei, sehr gute Haftung auf Betonböden, scheuerfest, gut deckend. Wetterfest, mittel- bis langfristig beständig gegen Einwirkung von Wasser, Reinigungsmittel, Treibstoffe, Mineralöl, verdünnte Säuren und Laugen sowie zahlreiche Chemikalien. Zum Streichen oder Rollen, geeignet vorzugsweise zum Beschichten von Betonböden, Estrichen in Keller- und Wirtschaftsräumen, Waschküchen und anderen Nassräumen, Auffangwannen für Heizöl. Im Freien zur Beschichtung von Balkonen und Terrassen, Betonstiegen usw. Nicht geeignet für Garagenböden.

Fertige Lagerware: silbergrau RAL 7001 und kieselgrau RAL 7032

Abtönbar in den Farbtongruppen 1 – 4.
Abtönbar in 113 RAL- und 209 Murexin Euro-colours & Essence of Colours Farbtönen.

VERBRAUCH PRO ANSTRICH: ca. 200 – 250 ml/m²



Hinter dieser Bezeichnung verbergen sich das D aus dem Durlin Logo sowie weitere Abkürzungen, die für Lacke auf höchstem Niveau stehen:

T **Technologie:** Neuartige Bindemitteltechnologien ermöglichen schnellere Trocknungszeiten, sowie hervorragende Verarbeitungseigenschaften; auch bei der heutzutage immer gefragteren Airless Verarbeitung mittels HeiSchlauch.

E **Effizienz:** Effizienz ist gerade in Zeiten des Kostendrucks ein immer wichtigerer Faktor. Die schnell trocknenden Eigenschaften auf Holz, verzinktem Metall und Alu mit inkludiertem Korrosionsschutz sind besondere Vorteile der Marke Murexin.

Q **Qualität:** Murexin verbindet Technologie und Effizienz mit bewährter Qualität eines österreichischen Traditionsherstellers.

Edel-Putze

Bringt Farbe ins Leben und an die Fassade! Murexin Fassadenputze bieten eine Vielzahl an Möglichkeiten in Punkto Form, Struktur und natürlich Farben: Ab sofort gibt es davon im neuen Farbfächer World of Colours etwa doppelt so viele wie bisher. Sämtliche Putze können nach dem neuen World of Colours Farbfächer abgetönt werden. Selbst dunkle Farbbereiche unter HBW 25 sind dank IR-reflektierender Abtönpasten realisierbar. Neben den verschiedensten Farben verleihen auch Strukturen und Verarbeitungsformen jedem Haus ein individuelles Gesicht. Putz ist nicht gleich Putz. Der entscheidende Unterschied zwischen den verschiedenen Fassadenputzen ist das Bindemittel.



WDVS Baustoffe und Putze



KH-Putz Energy Brilliant

Hohe Ergiebigkeit!



Organisch gebundener, verarbeitungsfertiger Dünn-schichtdeckputz, wasserabweisend, witterungsbeständig, dampfdurchlässig, abwaschbar, brillante Farbgebung, mechanisch hoch beanspruchbar, leicht zu verarbeiten. Für innen und außen zum Schutz und zur Gestaltung von Fassaden und Innenwandflächen. Geeignet auf Beton, Putz, Spachtelmassen, Überarbeitung von organisch gebundenen Putzen und Spachtelmassen, auf Armierungsschichten bei WDV-Systemen. Nicht geeignet auf frischen Kalkputzen, Lack bzw. Ölfilmen, Leimfarben und Kunststoffen.

VERBRAUCH: 1,5 mm Kratzstruktur - ca. 2,5 kg/m²
2 mm Kratzstruktur - ca. 2,9 kg/m²
2 mm Rillenstruktur - ca. 2,8 kg/m²



Silikat-Putz Energy Crystal

Hohe Ergiebigkeit!



Mineralischer Dünn-schichtdeckputz auf Wasser-glasbasis, wasserabweisend, witterungsbeständig, hoch dampfdurchlässig, spannungsarm, geringe Verschmutzungsneigung, leicht zu verarbeiten. Für innen und außen zum Schutz und zur Gestaltung von Fas-saden und Innenwandflächen. Geeignet auf Beton, Putz, Spachtelmassen, alten und neuen mineralisch gebundenen Putzen und Spachtelmassen, Armie-rungsschichten in WDV-Systemen. Nicht geeignet auf Kalkanstrichen, Lacken, Ölfilmen, Leimfarben, Kunststoffen, Gipskartonplatten und Gipsputzen.

VERBRAUCH: 1,5 mm Kratzstruktur - ca. 2,5 kg/m²
2 mm Kratzstruktur - ca. 2,9 kg/m²
2 mm Rillenstruktur - ca. 2,8 kg/m²



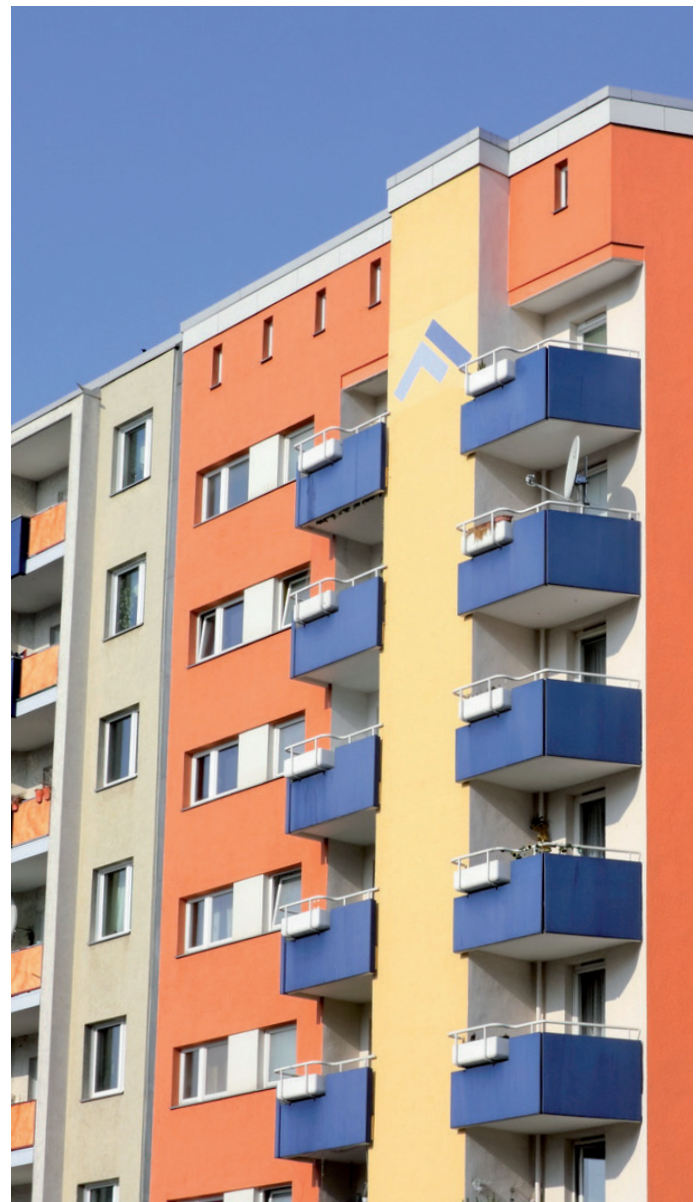
Silikonharz-Putz Energy Furioso

Hohe Ergiebigkeit!



Verarbeitungsfertiger, pastöser, mineralischer Dünn-schichtdeckputz auf Silikonharzbasis mit Kratz-oder Rillenstruktur, für außen und innen, händisch oder maschinell verarbeitbar. Als Schutz und zur Gestaltung von Fassaden und Innenwandflächen auf alten und neuen mineralischen Putzen, auf Spach-telmassen, auf Beton, sowie zur Überarbeitung von organisch gebundenen Spachtelmassen und Putzen und als Endbeschichtung in allen Wärmedämm-verbundsystemen und auf Sanierputzen. Wasserab-weisend, witterungsbeständig, hoch wasserdampf-durchlässig, abwaschbar, leicht zu verarbeiten, geringe Verschmutzungsneigung.

VERBRAUCH: 1,5 mm Kratzstruktur - ca. 2,5 kg/m²
2 mm Kratzstruktur - ca. 2,9 kg/m²
2 mm Rillenstruktur - ca. 2,8 kg/m²



MUREXIN

www.murexin.com

MUREXIN GmbH

A-2700 Wiener Neustadt, Franz von Furtenbach Straße 1

Tel.: +43/2622/27 401-0, Fax: +43/2622/27 401-187, E-Mail: info@murexin.com

Ungarn: Murexin Kft.

H-1103 Budapest, Noszlopy u. 2.
Tel.: +36/1/262 60 00, Fax: +36/1/261 63 36
E-Mail: murexin@murexin.hu

Slowakei: Murexin s r. o.

SK-831 04 Bratislava, Magnetova 11
Tel.: +421/2/492 77 245, Fax: +421/2/492 77 267
E-Mail: murexin@murexin.sk

Slowenien: Murexin d.o.o.

SLO-2310 Slovenska Bistrica, Kolodvorska ulica 31b
Tel.: +386/2/805 09 20, Fax: +386/2/805 09 21
E-Mail: info@murexin.si

Frankreich: Murexin France Sari,

67100 Strasbourg, 28 Rue Schweighaeuser
Tel.: +33/607 262 438
E-Mail: info@murexin.fr

Tschechien: Murexin spol. s r.o.

CZ-664 42 Modrice, Brnenska 679
Tel.: +420/5/484 26 711, Fax: +420/5/484 26 721
E-Mail: murexin@murexin.cz

Polen: Murexin Polska sp. z o.o.

PL-31-320 Krakow, ul. Słowicza 3
Tel.: +48/12 265 01 10, Fax: +48/12 311 01 41
E-Mail: biuro@murexin.pl

Rumänien: Murexin - KEMA SRL

020111 Bucuresti,
Soseaua Pipera, nr. 59, sector 2
Tel.: +4/021/252 62 51, E-Mail: info@murexin.ro

Schweiz: Murexin AG

CH-8303 Bassersdorf, Hardstrasse 20
Tel.: +41/44/877 70 30, Fax: +41/44/877 70 33
E-Mail: info@murexin.ch

