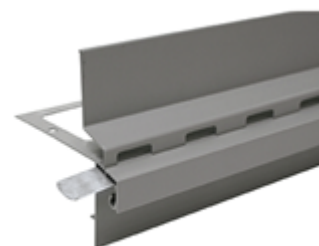


PROFILO DRENANTE PER BALCONI



- > chiusura decorativa
- > colore stabile
- > resistente agli agenti atmosferici e ai raggi UV

Descrizione del prodotto

Pregiato profilo in alluminio drenante rivestito a polvere grigio per la chiusura dei bordi per rivestimenti in piastrelle, pannelli e pietra naturale. Attraverso i fori di scarico è garantito un deflusso ottimale dell'umidità. Per la chiusura elegante dei lati anteriori liberi di balconi e terrazze con utilizzo di massetti di drenaggio, malte e altri sistemi di drenaggio oppure anche con riporti di ghiaia.

Fornitura:

Confezione	Cartone	Pallet
2,5 M / PZ		8

Stoccaggio:

stoccabile per un tempo illimitato protetto dal gelo, in ambiente fresco e asciutto su griglia di legno nella confezione originale intatta

Lavorazione

Lavorazione:

levigare leggermente il sottofondo nella zona di drenaggio del balcone, per non avere alcuna differenza di altezza. A questo punto, il profilo di drenaggio balconi deve essere inserito con la parte perforata nella sigillatura e stuccato. Presso la transizione nell'altro componente occorre applicare un nastro di tenuta al fine di assorbire eventuali dilatazioni termiche del profilo. È quindi possibile applicare il sistema di drenaggio prescelto. Per la realizzazione di angoli eleganti usare i raccordi angolari Murexin oppure sono disponibili dei raccordi e dei rinforzi di collegamento per le estremità dei profili.

Dati tecnici

Consumo

(rilevato in condizioni climatiche normali, 20 °C / umidità relativa 60%)
lunghezza asta: 2,5 m altezza 60 mm

Sottofondo

Sottofondi adatti:

calcestruzzo
massetto di cemento
massetto di anidrite
asfalto colato
intonaco in gesso
cemento di calce
muratura
pannello di cartongesso, piastra di cartongesso
calcestruzzo con finitura liscia
calcestruzzo poroso
materiali legnosi

Non idoneo all'incollaggio su piastre Uni Murexin né su polistirolo.

Il sottofondo deve essere asciutto, protetto dal gelo, resistente, portante, stabile e privo di polvere, sporcizia, olio, grasso, distaccanti e parti staccate e deve essere conforme alle direttive e alle norme tecniche nazionali ed europee vigenti nonché alle "regole generalmente riconosciute della tecnica".

Per un sistema perfetto

Prodotti del sistema:

angolari esterni per profilo drenante per balconi, Murexin, raccordi per profilo drenante per balconi Murexin,

Avvertenze sul prodotto e di lavorazione

Avvertenze sul materiale:

- In caso di lavorazione al di fuori dell'intervallo ideale di temperatura e/o umidità dell'aria, le proprietà del materiale possono variare considerevolmente.
- Regolare in modo adeguato la temperatura dei materiali prima della lavorazione!
- Per conservare le proprietà dei materiali, non miscelare materiali estranei!
- Le quantità di acqua e le indicazioni di diluizione devono essere rispettate con esattezza!
- Prima dell'uso di prodotti a colore, verificarne la tonalità!
- L'uniformità del colore può essere garantita soltanto nell'ambito di un lotto!
- La resa del colore viene influenzata in modo sostanziale dalle condizioni ambientali.

Avvertenze ambientali:

- Non lavorare a temperature inferiori a +5 °C!
- L'intervallo di temperatura ideale per materiale, sottofondo e aria va da +15 °C a +25 °C. – L'intervallo di umidità dell'aria ideale va dal 40% al 60% di umidità relativa.
- Un'umidità dell'aria superiore e/o temperature inferiori ritardano l'essiccazione, la presa e l'indurimento, mentre un'umidità dell'aria inferiore e/o temperature superiori accelerano tali processi.
- Durante le fasi di essiccazione, reazione e indurimento è necessario provvedere a una ventilazione sufficiente, evitando correnti d'aria!
- Proteggere dall'irraggiamento solare diretto, dal vento e dagli agenti atmosferici!
- Proteggere i componenti contigui!

Suggerimenti:

- In linea di principio, consigliamo di effettuare preventivamente una prova su una superficie campione o di testare il prodotto con un piccolo tentativo.
- Attenersi alle schede tecniche di tutti i prodotti MUREXIN utilizzati nel sistema.
- Per eventuali riparazioni conservare un prodotto originale del rispettivo lotto.

44061, PROFILO DRENANTE PER BALCONI, valido da: 24.07.2018, Mandity Mathea, Pagina 2

I nostri dati rappresentano valori medi determinati in condizioni di laboratorio. A causa dell'utilizzo di materie prime naturali, i valori indicati di una singola fornitura possono discostarsi leggermente senza pregiudicare l'idoneità del prodotto.

Avvertenze di sicurezza

La presente scheda tecnica si basa su numerose esperienze e intende fornire consulenza secondo le migliori conoscenze, tuttavia non è giuridicamente vincolante e non può costituire il fondamento di un rapporto giuridico contrattuale né un obbligo accessorio del contratto di acquisto. Per la qualità dei nostri materiali garantiamo nell'ambito delle nostre Condizioni Generali. L'utilizzo dei nostri prodotti è consentito soltanto a addetti specializzati e/o a persone versate, esperte e conformemente dotate per i lavori manuali. L'utente rimane tenuto a chiarire eventuali dubbi e a eseguire una lavorazione a regola d'arte. In linea di principio consigliamo di effettuare preventivamente una prova su una superficie campione o di testare il prodotto con un piccolo tentativo. Non è possibile naturalmente includere tutti i casi di applicazione e le particolarità possibili, presenti e futuri. Sono stati omessi dati che si presume siano conosciuti agli esperti.

Rispettare le norme e le direttive tecniche, nazionali ed europee, vigenti e le schede tecniche relative a materiali, sottofondo e alla sovrastruttura successiva! Segnalare eventuali dubbi. Con la pubblicazione di una nuova versione, la presente perde la propria validità. La scheda tecnica aggiornata all'ultima versione, la scheda dati di sicurezza e le Condizioni Generali possono essere consultati presso www.murexin.com.