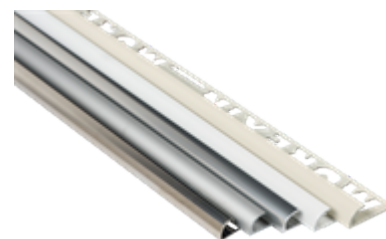


PROFILI DI CHIUSURA CON BORDI ARROTONDATI



- > protegge i bordi delle piastrelle
- > numerose versioni
- > chiusura elegante

Descrizione del prodotto

Profilo di chiusura con bordi arrotondati in numerose versioni per una chiusura pulita ed elegante per gli spigoli delle piastrelle.

Negli ambienti umidi si sconsiglia l'uso delle versioni in ottone. Oltre all'elegante chiusura dei bordi delle piastrelle, il prodotto serve alla loro protezione e può inoltre essere usato come transizione decorativa tra diversi tipi di rivestimento (ad es. da piastrelle a moquette) oppure per la delimitazione di materiali da rivestimento come moquette, parquet, laminato.

Fornitura:

| Confezione | Cartone | Pallet |
|------------|---------|--------|
| 3 M / PZ | | 600 |
| 3 M / PZ | | 500 |
| 3 M / PZ | | 400 |
| 3 M / PZ | | 200 |
| 3 M / PZ | | 700 |
| 3 M / PZ | | 560 |
| 3 M / PZ | | 360 |

Stoccaggio:

Stoccabile per un tempo illimitato protetto dal gelo, in ambiente fresco e asciutto su griglia di legno nella confezione originale intatta.

Lavorazione

Lavorazione:

Grazie allo schema di perforazione Murexin, l'impiego è molto facile:

Applicare la malta adesiva con la cazzuola dentata. Inserire e sistemare il profilo terminale bordi arrotondati con il lato perforato nel letto di adesivo. Spatolare quindi con l'adesivo sull'intera superficie. La piastrella successivamente posata deve terminare a filo con lo spigolo della guida. Per la realizzazione di angoli si consigliano elementi terminali per profili terminali con spigoli arrotondati.

Dopo la posa delle piastrelle e l'indurimento dell'adesivo si ottiene un collegamento fisso tra piastrelle, profilo e sottofondo.

Dati tecnici

Colore

Alluminio con rivestimento colorato: bianco, grigio, bahama, grigio argento, manhattan, gelsomino, croco, rosso, blu, giallo, nero; guide terminali con arrotondati in PVC: bianco, grigio argento, gelsomino
Altezza profilo: 6 mm, 8 mm, 10 mm, 12,5 mm

Ottone, alluminio anodizzato naturale

Altezza profilo: 6 mm, 8 mm, 10 mm, 12,5 mm, 15 mm

Acciaio inox

Altezza profilo: 6 mm, 8 mm, 10 mm, 12,5 mm

Alluminio anodizzato naturale

Altezza profilo: 6 mm, 8 mm, 10 mm, 12,5 mm

Alluminio anodizzato argento a specchio e alluminio con rivestimento colorato.

Profili terminali con bordi arrotondati in PVC:

Altezza profilo: 6 mm, 8 mm, 10 mm

Certificati di prova

Controllato ai sensi di (norma, classificazione...)

Aluminiumchromatierung gemäß DIN 50939

Passivieren von galvanischen Zink- und Kadmiumüberzügen gemäß ON C 2520

Eloxierung gemäß ON C 2531 und DIN EN 12373-1

Sottofondo

Sottofondi adatti:

calcestruzzo

massetto di cemento

massetto di anidrite

asfalto colato

intonaco in gesso

cemento di calce

muratura

piastra di cartongesso

pannello di cartongesso

calcestruzzo con finitura liscia

calcestruzzo poroso

materiali legnosi

Il sottofondo deve essere asciutto, protetto dal gelo, resistente, portante, stabile e privo di polvere, sporcizia, olio, grasso, distaccanti e parti staccate e deve essere conforme alle direttive e alle norme tecniche nazionali ed europee vigenti nonché alle "regole generalmente riconosciute della tecnica".

Per un sistema perfetto

Prodotti del sistema:

elementi terminali Murexin per profili terminali con bordi arrotondati

44005, PROFILI DI CHIUSURA CON BORDI ARROTONDATI, valido da: 20.03.2020, Magdalena Riegler, Pagina 2

Descrizione:

Elementi terminali Murexin per profili di chiusura con bordi arrotondati per la realizzazione di eleganti angoli esterni.

Avvertenze sul prodotto e di lavorazione

Avvertenze sul materiale:

- In caso di lavorazione al di fuori dell'intervallo ideale di temperatura e/o umidità dell'aria, le proprietà del materiale possono variare considerevolmente.
- Regolare in modo adeguato la temperatura dei materiali prima della lavorazione!
- Per conservare le proprietà dei materiali, non miscelare materiali estranei!
- Le quantità di acqua e le indicazioni di diluizione devono essere rispettate con esattezza!
- Prima dell'uso di prodotti a colore, verificarne la tonalità!
- L'uniformità del colore può essere garantita soltanto nell'ambito di un lotto!
- La resa del colore viene influenzata in modo sostanziale dalle condizioni ambientali.

Avvertenze ambientali:

- Non lavorare a temperature inferiori a +5 °C!
- L'intervallo di temperatura ideale per materiale, sottofondo e aria va da +15 °C a +25 °C.
- L'intervallo di umidità dell'aria ideale va dal 40% al 60% di umidità relativa.
- Un'umidità dell'aria superiore e/o temperature inferiori ritardano l'essiccazione, la presa e l'indurimento, mentre un'umidità dell'aria inferiore e/o temperature superiori accelerano tali processi.
- Durante le fasi di essiccazione, reazione e indurimento è necessario provvedere a una ventilazione sufficiente, evitando correnti d'aria!
- Proteggere dall'irraggiamento solare diretto, dal vento e dagli agenti atmosferici!
- Proteggere i componenti contigui!

Suggerimenti:

- In linea di principio, consigliamo di effettuare preventivamente una prova su una superficie campione o di testare il prodotto con un piccolo tentativo.
- Attenersi alle schede tecniche di tutti i prodotti MUREXIN utilizzati nel sistema.
- Per eventuali riparazioni conservare un prodotto originale del rispettivo lotto.

I nostri dati rappresentano valori medi determinati in condizioni di laboratorio. A causa dell'utilizzo di materie prime naturali, i valori indicati di una singola fornitura possono discostarsi leggermente senza pregiudicare l'idoneità del prodotto.

Avvertenze di sicurezza

La presente scheda tecnica si basa su numerose esperienze e intende fornire consulenza secondo le migliori conoscenze, tuttavia non è giuridicamente vincolante e non può costituire il fondamento di un rapporto giuridico contrattuale né un obbligo accessorio del contratto di acquisto. Per la qualità dei nostri materiali garantiamo nell'ambito delle nostre Condizioni Generali. L'utilizzo dei nostri prodotti è consentito soltanto a addetti specializzati e/o a persone versate, esperte e conformemente dotate per i lavori manuali. L'utente rimane tenuto a chiarire eventuali dubbi e a eseguire una lavorazione a regola d'arte. In linea di principio consigliamo di effettuare preventivamente una prova su una superficie campione o di testare il prodotto con un piccolo tentativo. Non è possibile naturalmente includere tutti i casi di applicazione e le particolarità possibili, presenti e futuri. Sono stati omessi dati che si presume siano conosciuti agli esperti. Rispettare le norme e le direttive tecniche, nazionali ed europee, vigenti e le schede tecniche relative a materiali, sottofondo e alla sovrastruttura successiva! Segnalare eventuali dubbi. Con la pubblicazione di una nuova versione, la presente perde la propria validità. La scheda tecnica aggiornata all'ultima versione, la scheda dati di sicurezza e le Condizioni Generali possono essere consultati presso www.murexin.com.