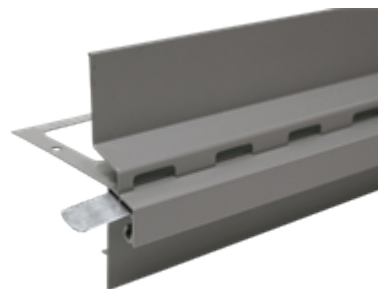


## PROFILÉ DE DRAINAGE DE BALCON



- > raccord décoratif
- > couleur stable
- > résistant aux intempéries et aux UV

### Description du produit

Profilé de qualité supérieure en aluminium avec capacité de drainage, laqué gris, pour la finition des bords sur le carrelage, les dallages et les revêtements en pierres naturelles. Les trous de drainage garantissent une évacuation optimale de l'humidité.

Pour le raccord esthétique des pans frontaux dégagés des balcons et des terrasses en utilisant des chapes et des mortiers de drainage et autres systèmes de drainage et sur les remblais de gravier également.

#### Conditionnement :

Seau	Suremballage	Palette
2,5 M / Qtté		8

#### Stockage :

À l'abri du gel, au frais et au sec sur caillebotis en bois dans l'emballage d'origine non ouvert : conservation illimitée

### Utilisation

#### Traitement :

Poncer légèrement le support de la zone du profilé de drainage de balcon pour éviter l'apparition de différences de hauteur. Placer à présent le profilé de drainage de balcon avec une pièce estampillée dans l'étanchéité et recouvrir de mastic. Un ruban d'étanchéité doit être placé sur la transition avec un autre composant de la construction pour absorber les éventuelles dilatations thermiques du profilé. Le système de drainage peut ensuite être monté. Pour la réalisation d'angles esthétiques, utiliser le raccord d'angle extérieur de Murexin ou le raccord et le renfort de raccord disponibles pour les extrémités de profilés.

### Données techniques

Consommation

(déterminée dans des conditions ambiantes normalisées, de 20 °C/60 % d'humidité relative de l'air)  
Longueur de la tige : 2,5 m 60 mm de haut

### Support

#### Supports adaptés :

Béton  
Chape en ciment  
Chape en anhydrite  
Asphalte coulé  
Enduit de plâtre  
Enduit de ciment calcaire  
Maçonnerie  
Placoplâtre, Plaque en plâtre  
Béton lisse  
Béton cellulaire  
Matériaux en bois

Ne convient pas pour l'encollage sur les Uniplatte de Murexin ni le styropor.

Le support doit être sec, solide, portant, stable, à l'abri du gel et sans poussière, dépôts, huile, graisse, produits de démoulage ou particules. Il doit être conforme aux réglementations techniques et normes nationales et européennes en vigueur, ainsi qu'aux « règles généralement admises dans le domaine ».

### Pour un système parfait

#### Produits système :

angle extérieur pour profilé de drainage de balcon Murexin, raccord pour profilé de drainage de balcon Murexin, renfort de raccord pour profilé de drainage de balcon Murexin

### Informations sur le produit et consignes d'utilisation

#### Consignes relatives aux matériaux :

- En cas de traitement en dehors de la plage de température et/ou d'humidité ambiante idéale, les propriétés du matériau peuvent changer significativement.
- Veiller à ce que les matériaux soient à la température recommandée !
- Pour conserver les propriétés du produit, ne pas mélanger avec d'autres matériaux !
- Respecter précisément les quantités d'eau à ajouter ou les indications de dilution !
- Contrôler la couleur des produits avant de les appliquer pour vérifier qu'elle est bien identique avec celle sur support !
- L'uniformité de la couleur n'est garantie que dans une charge.
- Les conditions ambiantes ont une forte influence sur la couleur finale.

#### Consignes relatives à l'environnement :

- Ne pas appliquer à des températures inférieures à +5 °C !
- La plage de températures idéale pour le matériau, le support et l'air est de +15 °C à +25 °C.
- L'humidité relative de l'air idéale doit être comprise entre 40 et 60 %.
- La durée du séchage, de la prise et du durcissement augmente quand les températures et/ou l'humidité de l'air sont élevées. Cette durée est par conséquent réduite à forte température et humidité de l'air faible.
- Pendant les phases de séchage, de prise et de durcissement, veiller à aérer suffisamment la pièce ; éviter les courants d'air !
- Protéger des rayons directs du soleil, du vent et des intempéries !
- Protéger les éléments avoisinants !

#### Conseils :

- Nous recommandons d'appliquer d'une manière générale le produit sur une surface à titre d'essai ou de tester sur de petites surfaces.
- Observer les fiches techniques de tous les produits MUREXIN utilisés dans le système.
- Pour les travaux de réparation, conserver un produit original de la charge correspondante.

Les données que nous fournissons sont des valeurs moyennes déterminées dans des conditions de laboratoire. En raison de l'utilisation de matières premières naturelles, les valeurs indiquées sur les différents lots livrés peuvent légèrement varier sans affecter cependant les caractéristiques du produit.

### Consignes de sécurité

Les informations fournies dans cette fiche technique sont basées sur notre longue expérience de nos produits et l'état actuel de nos connaissances. Cette fiche technique est fournie à l'acheteur sans aucune obligation contractuelle, y compris induite par la vente du produit. Nous garantissons la qualité de nos produits dans le cadre de nos conditions générales de vente. L'utilisation de nos produits est réservée à des spécialistes et/ou des personnes compétentes et qualifiées avec les aptitudes correspondantes d'un artisan. L'utilisateur est responsable de l'exécution professionnelle de son travail, même en cas de demande d'informations complémentaires. Par principe, nous recommandons d'appliquer le produit sur une surface d'essai ou de réaliser une série de petits essais avant l'application proprement dite du produit. Du fait de la nature des travaux, il est impossible de couvrir tous les cas d'application possibles, présents et futurs ainsi que leurs particularités. Les indications considérées comme connues par des spécialistes ont été ignorées. En outre des fiches techniques, les normes et les directives techniques en vigueur dans la Communauté européenne et le pays d'utilisation du produit en ce qui concerne les matières, le support et la structure subséquente doivent être observées ! Pour de plus amples informations, veuillez nous contacter. La publication d'une nouvelle version rend celle-ci caduque. Les versions actuelles des fiches techniques et de sécurité ainsi que des conditions générales de vente sont disponibles en ligne sur notre site Internet [www.murexin.com](http://www.murexin.com).