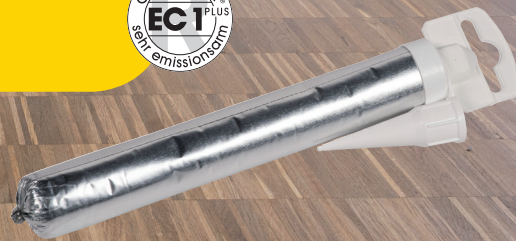


# MUREXIN

www.murexin.com

## MUREXIN Spezialklebstoff Inject MS-K55

- Hohlstellenbeseitigung unter Parkett
- Kein Gefahrenstoff, kennzeichnungsfrei
- Kein Nachquellen
- Verarbeitungsfertig
- Sehr emissionsarm, EC1



MUREXIN. Das hält.

### ► Produkteigenschaften

Hochwertiger, lösemittel- und wasserfreier, dünnflüssiger, hohlraumfüllender MSP-Klebstoff zur Fixierung hohl liegender Parkettelemente. Inject MS-K55 ist kennzeichnungsfrei und damit eine ökologisch und physiologisch unbedenkliche Alternative zu PUR Harzen. Kein Nachquellen oder Aufschäumen, dauerelastisch. Sehr emissionsarm nach EC1 und geruchsneutral.

### ► Anwendung

Zum Unterspritzen von Hohlstellen oder Nachkleben von losen Elementen, geeignet für alle Untergründe, Parkettarten und Verklebungen.

### ► Technische Daten

**SPEZIFISCHES GEWICHT:** 1,2 g/cm<sup>3</sup>  
**ÜBERARBEITBARKEIT:** ca. 6-8 Stunden

**ENDFESTIGKEIT:** nach ca. 12 Stunden  
**FARBE:** weiß/beige

### ► Verarbeitung

**EMPFOHLENES WERKZEUG:** Handpistole (optional erhältlich), Auspressklammer Hohlstellen lokalisieren, ggfs. anzeichnen. Bohrlöcher abkleben, je nach Größe eine oder mehrere Bohrungen (ca. 4 mm) setzen. Spritzdüse ansetzen und mittels beiliegender Klammer das Material aus-

pressen. Alternativ dazu ist auch eine Auspresspistole separat erhältlich. Die unterspritzte Hohlstelle bis zur vollständigen Durchhärtung vor mechanischer Belastung schützen. Nach der Aushärtung (über Nacht) Bohrlöcher fachgerecht verschließen.