

MUREXIN

www.murexin.com

Murexin Express Coat **EC 60**

Ihr Plus Produkt:
Schneller Aufbau
des Bodens in nur
einem Arbeitstag!



Murexin. Das hält.

Murexin Express Coat EC 60

Lösemittelfreies, schnellreaktives, transparentes, 2-komponentiges Reaktionsharzsystem für Oberflächenschutzsysteme im Industriebodenbereich.



Produktvorteil

Murexin Express Coat EC 60 kann als Grundierung, Kratzspachtelung und als Reaktionsharzmörtel verwendet werden.



Qualitätsmerkmal

- Schnellhärtend
- Glänzend
- UV- und vergilbungsbeständig
- Im Niedertemperaturbereich einsetzbar



Ihr Nutzen

- Breites Anwendungsgebiet – deckt viele Kundenwünsche ab
- Ein Produkt für mehrere Anwendungen
- Zur schnellen Schienenverklebung



Umweltqualität

- Lösemittelfrei



Verarbeitungsvorteil

- Keine langen Trocknungszeiten



Systemvorteil

Murexin hat sich seit jeher der Stabilität bei gleichzeitiger Effizienz verschrieben. Gemeinsam mit unseren Partnern und Kunden wollen wir etwas bauen, dem wir vertrauen können. Eine Basis, die auf besten Umweltstandards und Produktinnovationen beruht. Wir von Murexin unterscheiden uns aber nicht alleine durch unsere Produkte, sondern durch eine Vielzahl an Leistungen, die wir unseren Kunden und Partnern bieten.

Produkteigenschaften

Lösemittelfreies, schnellreaktives, transparentes, 2-komponentiges Reaktionsharzsystem für Oberflächenschutzsysteme im Industriebodenbereich.

Anwendung

Zur Grundierung von mineralischen Untergründen, als Einstreuschicht für Chipsabstreunungen, sowie zur Versiegelung von volldeckend abgechips-ten Schichten.

Technische Daten

VERBRAUCH:

als Grundierung ca. 0,3-0,4 kg/m² auf mineralischen Untergrund
als Einstreuschicht ca. 0,4-0,5 kg/m² für Chipsabstreunungen
Einstreuchips ca. 0,5 kg/m² pro Lage volldeckend (im Überschuss)
als Kopfversiegelung ca. 0,25-0,35 kg/m² auf abgechips-ten Schichten

Viskosität: Komp. A ca. 1100 mPa*s, Komp. B ca. 700 mPa*s,
Komp. A+B ca. 950 mPa*s

Dichte:

Komp. A ca. 1,1 g/ml, Komp. B ca. 1,1 g/ml, Komp. A+B ca. 1,1 g/ml
Untergrundtemp.: mind. 5 °C max 25 °C
Verarbeitungstemp.: mind. 5 °C max 30 °C
Mischungsverhältnis: A:B = 6:4
Überarbeitbarkeit: ca. 60 Min (bei 20°C)
Topfzeit ca. 10 Min (bei 20°C)

Verarbeitung

Empfohlenes Werkzeug: Langsam laufendes elektrisches Rührwerk, geeignetes Mischgefäß, Pinsel, Bürste, Roller, Gummibesen, Airless-Spritzgerät.

Anmischen: Komponente A und Komponente B werden grundsätzlich im jeweils stimmigen Mischungsverhältnis geliefert. Zum Ermitteln von Teilmengen muss eine Waage verwendet werden. Die Komponente A mittels elektrischem, langsam laufendem Rührwerk (ca. 300 Upm) gründlich aufrühren, dann die Komponente B zugeben und bis zur Erreichung einer homogenen, schlierenfreien Konsistenz (ca. 2-3 Minuten) weiterrühren. Zur Vermeidung von Misch- und/oder Verhältnisfehlern muss das gemischte Material in ein sauberes, trockenes Gefäß umgefüllt (umtopfen) und nochmals gründlich aufgerührt werden. In diesem Zuge kann gegebenenfalls Quarzsand und/oder Stellmittel beigefügt werden.

Applikation:

- Erste Lage Express Coat **EC 60** (Verbrauch: ca. 400 g/m²) mittels glatter Spachtel oder Gummischieber aufziehen, durch eine zweite Person unmittelbar danach mittels Lackroller Micro nachrollen und sofort abschipsen (Chipsbedarf: ca. 500 g/m²).
- Vor dem Aufbringen jeder weiteren Lage bis zur Begehrbarkeit (ca. 1 – 2 Stunden) warten, wiederum mittels Schleifgitter 60/80 zwischenschleifen und gut absaugen.
- Wir empfehlen einen Gesamtaufbau in mind 2 Lagen.
- Auf die (geschliffene und gesaugte) letzte Lage wiederum Express Coat **EC 60** (als „Deckversiegelung“, Verbrauch: ca. 300 g/m²) mittels glatter Spachtel oder Gummischieber aufziehen und durch zweite Person unmittelbar danach mittels Lackroller Micro nachrollen.

Die perfekte Baustelle

In nur 1 Arbeitstag ist die Baustelle fertig.
Kurze Trocknungs- und Wartezeiten mit
Murexin Express Coat EC 60
Baustellenbeginn: 8.00 Uhr
Begehrbar: ab 14.00 Uhr

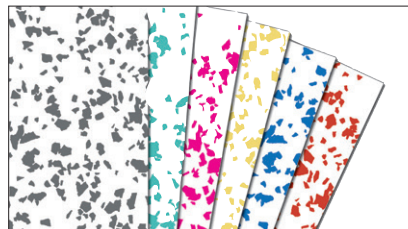
Untergrundvorbereitung



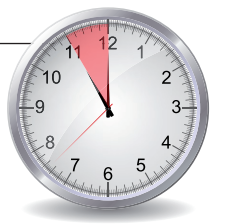
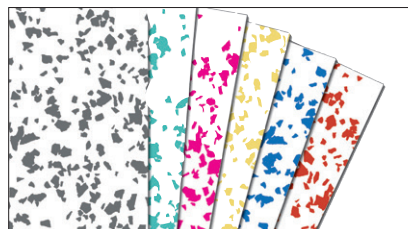
Grundierung



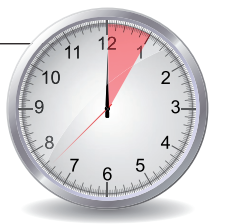
1. Chipslage



2. Chipslage



Kopfversiegelung



Mittags kann Ihre Baustelle bereits fertig sein. Das Murexin Express Coat EC 60 als Grundierung, Kratzspachtelung und als Reaktionsharzmörtel verwendbar.

MUREXIN

www.murexin.com

MUREXIN GmbH

A-2700 Wiener Neustadt, Franz von Furtenbach Straße 1

Tel.: +43/2622/27 401-0, Fax: +43/2622/27 401-187, E-Mail: info@murexin.com

Ungarn: Murexin Kft.

H-1103 Budapest, Noszlopy u. 2.
Tel.: +36/1/262 60 00, Fax: +36/1/261 63 36
E-Mail: murexin@murexin.hu

Tschechien: Murexin spol. s r.o.

CZ-664 42 Modřice, Brněnská 679
Tel.: +420/5/484 26 711, Fax: +420/5/484 26 721
E-Mail: murexin@murexin.cz

Slowakei: Murexin s r. o.

SK-831 04 Bratislava, Magnetová 11
Tel.: +421/2/492 77 245, Fax: +421/2/492 77 220
E-Mail: murexin@murexin.sk

Polen: Murexin Polska sp. z o.o.

PL-31-320 Kraków, ul. Słowicza 3
Tel.: +48/12 265 01 10
E-Mail: biuro@murexin.pl

Slowenien: Murexin d.o.o.

SLO-2310 Slovenska Bistrica, Kolodvorska ulica 31b
Tel.: +386/2/805 09 20, Fax: +386/2/805 09 21
E-Mail: info@murexin.si

Schweiz: Murexin AG

CH-8303 Bassersdorf, Hardstrasse 20
Tel.: +41/44/877 70 30, Fax: +41/44/877 70 33
E-Mail: info@murexin.ch

Russland: ООО МУРЕКСИН (Murexin GmbH.)

141980 Dubna, Moscow Region
ul. Universitetskaya 11, Russian Federation
Tel.: +7/496/212 85 79, Fax: +7/496/212 85 79
E-Mail: info@murexin.ru

